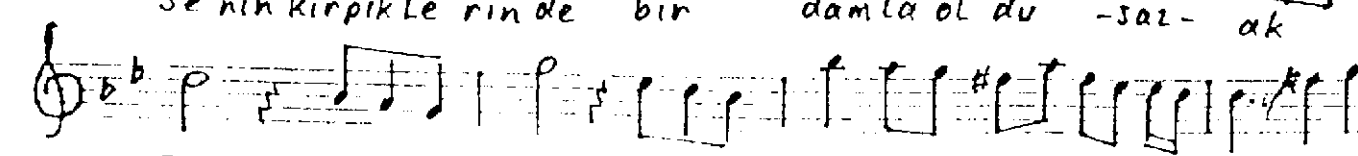
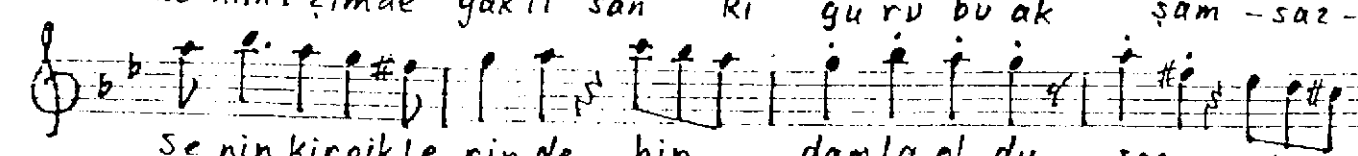
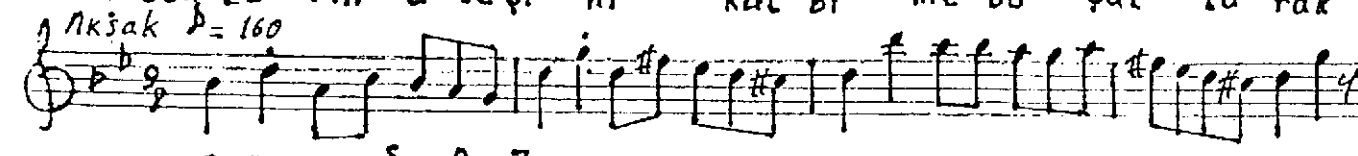
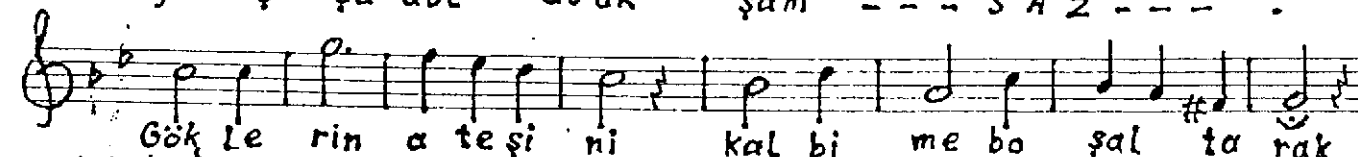
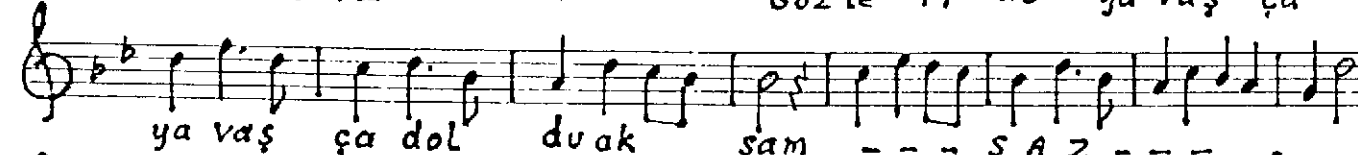
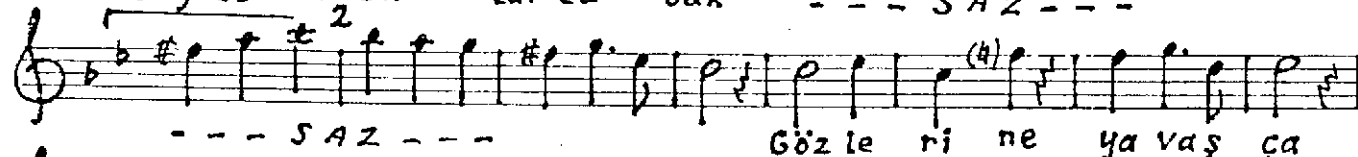
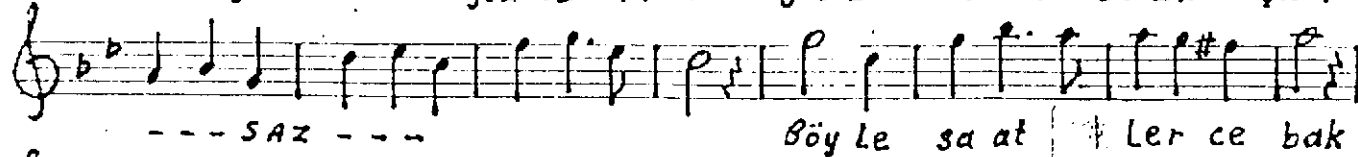
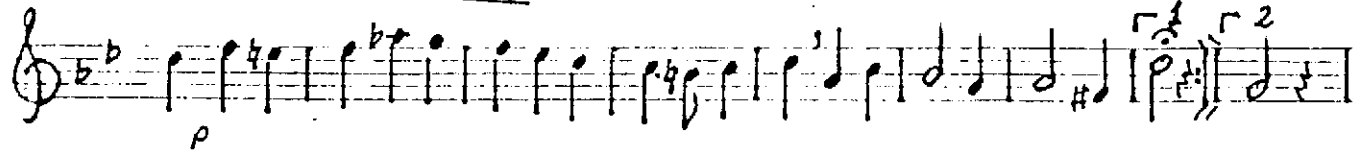
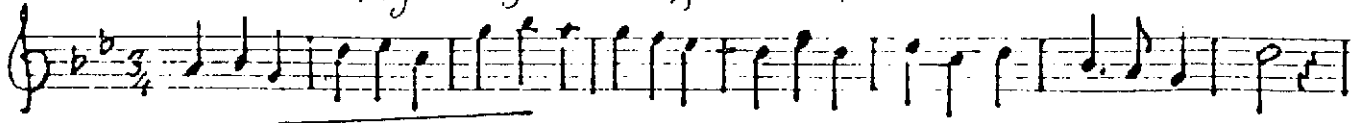


MURKİ AKIN ÖZKAN

Semâî $\text{♩} = 140$

Nihavend
Aynı meğdârın gözlerinden

SÖZ : YAŞAR NÂBİ NAYIR



Gündüz den ü züntü den ve kâ i nat tani rak

Ak sa mı sey - (Rit. ---) rede yim bakış la rın da bı rak (saz)

Semai ♩ = 100 (Ağırca) ma göz le ri ni göz le rim den bu ak şam

♩ = 140 (Al tempo) Bö yle saat ler ce bak

S A Z - - - - - bö yle a sır lar ca bak bö yle a sır lar ca bak son

Rit. - - - - - 7.3.1997-251/28

Ayırma gözlerini gözlerimden bu akşam
Böyle saatlerce bak, böyle asırlarca bak
Göçlerine yavaşça, yavaşça doldu akşam
Göklerin ateşini kalbime boşaltarak
Benim içimde yaktı sanki quruba akşam
Senin kirpiklerinde bir damla oldu akşam
Gündüzden, üzüntüden ve kâinatın ırak
Akşamı seyredeyim bakışlarında bırak
Ayırma gözlerini gözlerimden bu akşam
Böyle saatlerce bak, böyle asırlarca bak